


Catalogue

2023-2024





Accompagner le plus grand
nombre de personnes
sur Terre vers le bien-être,
l'épanouissement
et la vie en harmonie
dans son environnement

C'est ce qui nous anime



Meddito

L'accès aux savoirs pour tous

L'humanité s'est toujours construite en partageant les savoirs. Aujourd'hui, l'entraide, la coopération et l'intelligence ouverte sont des ressources essentielles pour évoluer ensemble harmonieusement.

Puisqu'on peut partager le savoir sans s'appauvrir, nous rendons nos accompagnements accessibles à tous :

En créant 30% de places gratuites et à tarifs réduits sur toutes les rencontres inter structures.

En offrant des supports pédagogiques, des dossiers thématiques, des méthodes et des outils en libre accès.

En construisant des accompagnements sur mesure, adaptés aux attentes et aux moyens de chacun.

Pour faire évoluer nos organisations et réussir nos projets.

Pour co-construire le monde d'aujourd'hui et de demain.

A bientôt !

Frédéric Mattei
Président de MEDD Consultants

SOMMAIRE

p.6 Qui sommes-nous ?

p.8 Ce que nous faisons

p.10
à 45 Formations
par thématiques
Détails ci-contre

p.46 Notre équipe

p.50 Notre méthodologie

p.52 Implantation géographique

p.54 Nos résultats

p.56 Tableau récapitulatif des formations

p.58 Conditions Générales de Vente

p.60 Contact

Nos thématiques *formations*

Nos différentes formations sont réparties sur 5 grandes thématiques.

p.10
à 15 01. Créer de nouvelles dynamiques d'équipe

p.16
à 25 02. Maîtriser CPOM et plateformes

p.26
à 35 03. Co-construire les parcours de vie

p.36
à 39 04. Être accompagné.e individuellement

p.40
à 45 05. Réussir ma VAE

Qui sommes -nous ?



MEDD (Mer Et Développement Durable) est une association loi 1901 à but non lucratif créée en 2009 qui regroupe plus de 50 intervenants/animateurs issus des secteurs sociaux et médico sociaux, du monde de la santé, de l'éducation et de l'entreprise, qui propose des accompagnements systématiquement sur mesure en formation, ingénierie de projets, conseil et pilotage d'actions innovantes.



Notre démarche

Notre démarche repose sur le respect fondamental de chaque être humain, que nous considérons capable de faire des choix, de s'épanouir et de développer ses compétences pour contribuer à sa propre réussite et à la construction collective des projets dans lesquels il s'implique, professionnellement et personnellement.



Notre mission



- Permettre l'accès de tous au savoir
- Cultiver le respect de soi, de l'autre, du vivant
- Prendre soin et accompagner au quotidien
- Construire ensemble pour réussir nos projets
- Développer l'intelligence collective – l'Empowerment – la méthode Montessori et la Systémie
- Nous inspirer du vivant pour animer nos organisations
- Proposer des apprentissages entièrement sur mesure
- Nous engager sur le résultat

Ce que nous faisons



1 Formation

2 Projets

3 Recherche et développement

Nos engagements



adaptabilité

Parce que chaque individu, chaque organisation et chaque projet sont uniques, nous adaptons chaque prestation pour répondre au mieux à vos besoins. Nous co-construisons votre programme de formation, votre parcours d'accompagnement en temps réel, en fonction de votre progression.



respect

Pour permettre votre épanouissement et votre progression, le respect doit être le socle fondamental de toutes nos interactions : respect de soi, de l'autre, du vivant et de la nature, de votre rythme, de vos choix, de votre capacité à évoluer pour avancer et construire ensemble.



innovation

Parce que nous sommes persuadés qu'ensemble, nous pouvons faire mieux avec les moyens existants, améliorer et enrichir nos pratiques actuelles, nous vous proposons une démarche scientifique de recherche et d'innovation sur chaque projet. Pour améliorer notre qualité de vie au travail, le bien-être des personnes accompagnées, le plaisir de faire et vivre ensemble...



transparence

Le savoir étant une richesse que l'on peut donner sans s'appauvrir, nous avons décidé, depuis la création de MEDD, de partager toutes les informations, toutes les données, tous les savoirs à notre disposition. Ce partage permet de construire en intelligence collective chaque accompagnement en mobilisant toutes les ressources existantes de manière optimale : notre temps, notre expertise, nos lieux d'accueil et de formation, nos moyens financiers et matériels.



Créer de nouvelles dynamiques d'équipe

Dans un contexte de perte de sens et de profonds bouleversements de l'action sociale et médico-sociale, nous vous proposons de construire de nouvelles manières de travailler ensemble avec tous les acteurs, en mettant notre mission et notre raison d'être au coeur de notre action.



Formation

Animer les équipes en intelligence collective

 **créer** de nouvelles dynamiques d'équipe

Parcours  de formation

Présentation

Ces 2 jours de formation vous permettent de créer de nouvelles dynamiques d'équipe pour améliorer le bien-être des professionnels et des personnes accompagnées et redonner un sens partagé à l'action sociale et médico-sociale.

En partant de vos pratiques, nous construisons ensemble votre parcours de formation pour concevoir ces nouvelles formes d'accompagnement global en intelligence collective.

Durée et type de formation :

14h sur 2 jours en présentiel

Public :

Toute personne souhaitant évoluer vers l'intelligence collective.

Prérequis :

Aucun

Tarif :

1400€ TTC / personne. Possibilité de tarif sur mesure.

Objectifs :

- Créer et partager un sens commun à l'action sociale et médico-sociale
- Maîtriser les nouveaux enjeux des organisations liés aux changements actuels
- Découvrir des pratiques d'animation issues d'autres secteurs
- Utiliser la logique de parcours de vie comme dynamique centrale d'animation d'équipe
- Développer l'écosystème global de votre organisation
- Centrer l'organisation sur la QVCT, le bien-être de tous les acteurs
- Construire de nouvelles synergies entre les professionnels et les personnes accompagnées
- Améliorer la qualité globale des accompagnements proposés
- Réussir à recruter par de nouvelles formes d'attractivité de l'emploi



Programme détaillé

Comment améliorer la qualité de vie au travail et pallier les difficultés actuelles de recrutement ? Comment reconstruire un sens partagé à l'action sociale et médico-sociale ? Comment développer de nouvelles dynamiques d'équipe en associant tous les acteurs ? Comment réinventer le plaisir d'œuvrer ensemble à une mission commune au service des plus vulnérables ? Comment concevoir de nouvelles formes d'accompagnement global, qui répondent à l'ensemble des besoins des personnes accompagnées ?

C'est à partir de ces questionnements partagés dans de multiples contextes d'intervention que nous avons élaboré depuis 10 ans une approche globale de l'animation des équipes en intelligence collective.

Sur 2 journées de formation, vous allez construire votre programme détaillé, expérimenter de nouvelles manières de produire des écrits, construire des trames d'écrits réutilisables. Sur 2 journées de formation, vous allez construire votre programme détaillé, expérimenter de nouvelles manières de concevoir le travail en équipe, bénéficier d'éclairages historiques, sociologiques, psychologiques, économiques sur les enjeux actuels des organisations.

Convaincus de la pertinence de cette approche qui active l'intelligence de chaque être humain et de notre capacité à la partager avec vous, nous prenons l'engagement de vous rembourser intégralement le coût de cette formation si vous n'êtes pas satisfait(e) de ce que vous aurez vécu au cours de ces 2 journées...rembourser intégralement le coût de cette formation si vous n'êtes pas satisfait(e) de ce que vous aurez vécu au cours de ces 2 journées...

Temps 1

Faire connaissance, faire équipe, construire notre programme de travail

En fonction des choix opérés par le groupe lors de ce premier temps d'échange, nous pourrions aborder notamment les contenus suivants :

- L'intérêt des approches en intelligence collective : éclairage historique, politique, philosophique, sociologique et économique sur les organisations et le management.
- Les résultats validés à grande échelle de ces approches à travers le monde : retour d'expériences et présentation d'expérimentations réussies.

Temps 2

Partager nos pratiques et expérimenter l'intelligence collective

A partir de l'expérience des participants, nous pourrions :

- Valoriser les expertises existantes, s'appuyer sur elles pour construire de nouvelles évolutions de notre fonctionnement.
- Tester de nouvelles approches ensemble avec les outils d'intelligence ouverte conçus par MEDD Consultants : Boussoles de vie, Vagues de parcours, ADN des organisations, Approches biomimétiques et chronodynamiques...

Temps 3

Comment évoluer vers l'intelligence collective avec les équipes ?

- Comment décliner ces approches au quotidien avec l'ensemble des professionnels de terrain et les personnes accompagnées
- Comment structurer notre action et créer de nouvelles dynamiques d'équipe immédiatement ?
- Quelles actions prioritaires mettre en œuvre collectivement ?
- Quelles sont les freins et les obstacles potentiels ?
- Comment les prendre en compte avec tous les acteurs et les dépasser ?

Temps 4

Évaluer notre formation

Dans une logique d'intelligence collective, l'évaluation sera faite conjointement par les animateurs et les participants, sur les critères suivants :

- Immédiate : satisfaction des participants, qualité des apports théoriques et pratiques...
- À moyen terme : avoir une vision plus claire de la mise en œuvre de l'intelligence collective
- À long terme : inscrire ces nouvelles dynamiques dans la durée, obtenir plus de moyens financiers pour la réalisation des objectifs définis collectivement...

Attestation & certification :


Une attestation de fin de formation est remise au stagiaire mentionnant les objectifs, la nature et la durée de la formation ainsi que les résultats de l'évaluation des acquis.

Cette formation ne délivre pas de certification.



Formation

Améliorer les écrits professionnels

 **créer** de nouvelles dynamiques d'équipe

Parcours de formation



Présentation

Ces 2 jours de formation vous permettent de créer de construire de nouvelles pratiques de l'écrit, en partant systématiquement de l'expertise de terrain des acteurs, en élaborant des modèles d'écrits sur mesure, dans une démarche d'intelligence collective associant tous les professionnels.

Durée et type de formation :

14h sur 2 jours en présentiel

Public :

Toute personne souhaitant améliorer sa capacité à produire des écrits professionnels

Prérequis :

Aucun

Tarif :

1 200€ TTC / personne
Possibilité de tarif sur mesure.

Objectifs :

- Savoir rédiger efficacement et rapidement tous les écrits
- Respecter les obligations légales en matière d'écrits
- Produire des écrits clairs, structurés et adaptés aux lecteurs
- Maîtriser la rédaction des rapports de situation, bilans, synthèses, écrits projets
- Améliorer l'efficacité du travail d'équipe



Programme détaillé

Comment harmoniser tous nos écrits professionnels pour améliorer notre communication interne et externe ? Comment répondre au mieux aux attentes des différentes catégories de lecteurs ? Comment développer de nouvelles dynamiques d'équipe à partir de nos écrits ? Comment réinventer le plaisir de communiquer ensemble ? Comment associer les personnes accompagnés à notre démarche d'écriture ?

C'est à partir de ces questionnements partagés dans de multiples contextes d'intervention que nous avons élaboré depuis 10 ans une approche globale de la production des écrits professionnels.

Sur 2 journées de formation, vous allez construire votre programme détaillé, expérimenter de nouvelles manières de produire des écrits, construire des trames d'écrits réutilisables et penser les circuits de diffusion optimisés de chaque écrit. Dans le cadre spécifique d'une formation aux écrits professionnels, la démarche pédagogique repose systématiquement

sur le fait de solliciter puis de valoriser l'expertise existante des participants en matière d'écrits, quels qu'ils soient, afin de s'en servir comme base de départ de l'amélioration des futures productions. Les outils pédagogiques et les animations proposés sont conçus de manière ludique et facile à intégrer pour tous les apprenants.

Nous considérons que le ressort principal de l'apprentissage est le désir des participants d'améliorer leurs pratiques écrites et leur qualité de vie au travail en passant moins de temps à rédiger des écrits de meilleure qualité. C'est l'objectif à partager que nous soumettrons au groupe en début de session.

Convaincus de la pertinence de cette approche qui active l'intelligence de chaque être humain et de notre capacité à la partager avec vous, nous prenons l'engagement de vous rembourser intégralement le coût de cette formation si vous n'êtes pas satisfait(e) de ce que vous aurez vécu au cours de ces 2 journées...

Temps 1

Faire connaissance, faire équipe, construire notre programme de travail

En fonction des choix opérés par le groupe lors de ce premier temps d'échange, nous pourrions aborder notamment les contenus suivants :

- Les différents types d'écrits et leurs spécificités
- Le parcours d'un écrit, de l'émetteur au récepteur
- Les attentes des lecteurs
- Les objectifs explicites et implicites
- Les méthodes efficaces et éprouvées de production d'écrits

Temps 2

Partager nos pratiques et expérimenter de nouvelles manières d'écrire

• Maîtriser les techniques des écrits professionnels

• Connaître les différents écrits professionnels

• Maîtriser les écrits essentiels du travail social : le rapport de situation, le bilan, la synthèse, le projet

Temps 3

Comment optimiser la production et la diffusion de chaque écrit ?

Rédiger des écrits : rapports de situation, bilans, synthèses

• Le plan

• La rédaction

• La mise en forme de l'écrit

• La diffusion de l'écrit

Temps 4

Évaluer notre formation

Dans une logique d'intelligence collective, l'évaluation sera faite conjointement par les animateurs et les participants, sur les critères suivants :

- Immédiate : satisfaction des participants, qualité des apports théoriques et pratiques...
- À moyen terme : Améliorer de manière mesurable la qualité des écrits produits
- À long terme : inscrire ces nouvelles démarches d'écriture dans les nouvelles pratiques professionnelles, les diffuser aux autres acteurs concernés, améliorer la qualité des services rendus.

Attestation & certification :

Une attestation de fin de formation est remise au stagiaire mentionnant les objectifs, la nature et la durée de la formation ainsi que les résultats de l'évaluation des acquis.

Cette formation ne délivre pas de certification.



Maîtriser CPOM et plateformes

Comment décloisonner les organisations,
contractualiser avec les financeurs et
mieux coordonner les dispositifs pour
accompagner les parcours de vie ?
Ces formations permettent de maîtriser les
fondements des CPOM et des organisations
en plateformes de services.



Formation

WEBINAIRE PARTICIPATIF

Plateformes CPOM QVCT Montessori



Quel avenir pour nos organisations ?

Dates



2023

Trimestre 1

• 23 février 2023 → à 13h30

[S'inscrire via HelloAsso](#)

• 22 mars 2023 → à 11h

[S'inscrire via HelloAsso](#)

Trimestre 2

• 7 avril 2023 → à 11h

[S'inscrire via HelloAsso](#)

• 15 mai 2023 → à 13h30

[S'inscrire via HelloAsso](#)

Trimestre 4

• 19 oct 2023 → à 11h

[S'inscrire via HelloAsso](#)

• 09 nov 2023 → à 11h

[S'inscrire via HelloAsso](#)

• 07 déc 2023 → à 11h

[S'inscrire via HelloAsso](#)

Ou nous contacter :

info@meddconsultants.com

/ +33 (0)7 67 85 93 50

Présentation

- Enjeux des changements actuels
- Pourquoi relier ces 4 thématiques Plateformes CPOM QVCT et Montessori ?
- Partages d'expériences
- Outils pour redynamiser nos relations
- Questions / Réponses
- Evaluation participative

Envoi du diaporama de la session à chaque participant.

Durée et type de formation :

1 heure à distance

Public :

Administrateurs, directeurs, cadres, professionnels de terrain

Prérequis :

Aucun

Tarif :

Webinaire **offert**
30 places par session

Objectifs :

- S'extraire du quotidien et penser le changement
- Découvrir de nouveaux outils
- Mieux accompagner les publics
- Améliorer les dynamiques d'équipe
- Favoriser mon bien-être au travail

Nos indicateurs de réussite

430

Stagiaires formés

96%

de Taux de satisfaction



Séminaire

Plateformes CPOM QVCT Montessori

maîtriser CPOM et plateformes

Présentation

Webinaire 1 heure

Faire connaissance, partager nos attentes, réfléchir ensemble à comment réussir le changement en intégrant

- l'approche plateformes : l'organisation
- la maîtrise du CPOM : les finances
- le développement de la QVCT : le management
- la pédagogie Montessori : les outils et méthodes

[S'inscrire](#) → [page précédente](#)

Conférences/débats 1 jour

Penser les évolutions du cadre légal, le fonctionnement de mon organisation en plateforme de services et les enjeux actuels du secteur médico-social.

[S'inscrire](#)

Conférences/débats, séminaires et ateliers 3 jours

Concevoir le plan d'action concret 2023 de mon organisation, la stratégie pour réaliser ces changements avec tous les acteurs.

[S'inscrire](#)

Durée et type de formation :

1 heure à 3 jours à distance ou présentiel

Public :

Administrateurs, directeurs, cadres.

Prérequis :

Aucun

Tarif :

Webinaire offert

1 jour 700€ TTC*

3 jours 1900€ TTC*

Possibilité de gratuité et de tarifs sur mesure.

Objectifs :

- S'extraire du quotidien et penser le changement
- Découvrir de nouveaux outils
- Mieux accompagner les publics
- Améliorer les dynamiques d'équipe
- Favoriser mon bien-être au travail
- Maîtriser le cadre légal et les enjeux actuels
- Intégrer la logique de parcours de vie comme base structurante des organisations
- Créer un écosystème global intégrant tous les acteurs du territoire
- Réussir les futures négociations budgétaires
- Structurer mon plan d'action personnalisé

Parcours de formation

Webinaire

1h

Dates des sessions et inscription page précédente

- Présentation et attentes des participants
- Pourquoi relier ces 4 thématiques : Plateformes CPOM QVCT et Montessori ?
- Les enjeux des changements actuels
- Présentation d'expériences et de situations concrètes
- Questions / Réponses
- Evaluation participative

Possiblement : + 1 heure d'échanges pour ceux qui le souhaitent et qui envisagent de participer aux journées de rencontres et séminaires

FORMULE 1 JOUR : COMPRENDRE • PARTAGER • CONCEVOIR

Faire connaissance, se mettre en mouvement physiquement et intellectuellement.

Nous construirons ensuite notre parcours de réflexion autour de trois axes :

Axe 1

Comprendre les évolutions du cadre légal et les plateformes de service

Axe 2

Comment faire évoluer nos organisations ?

Axe 3

Analyser les risques et construire les évolutions collectives

- Cadre théorique et légal, transformation de l'offre : évolution ou révolution ?
- Liens entre CPOM / Plateformes / QVCT / Montessori
- Eléments constitutifs, étapes de construction et structuration des organisations apprenantes
- Logique de parcours de vie, élément fondateur d'une organisation efficiente
- Outils pratiques d'accompagnement des parcours de vie : intelligence Ouverte, Rétablissement, pédagogies actives...

- Partir de l'existant pour construire le futur, valoriser l'expertise des acteurs, identifier nos axes d'amélioration
- Associer les équipes et les personnes accompagnées
- Construire une logique de résultats
- Structurer une évaluation scientifique de l'action
- Utiliser les outils numériques pour optimiser le travail

- Identifier les principaux risques existants
- Structurer nos axes d'amélioration
- Construire notre parcours d'évolution collective
- Quelles priorités en 2023 ?
- Evaluer cette journée ensemble

FORMULE 3 JOURS : CONSTRUIRE • MUTUALISER • EVALUER

Jour 1

Conférences / débats

Jour 2

Séminaires et ateliers

Jour 3

Séminaires et ateliers

Nous travaillerons en mode projet / intelligence Ouverte, méthode que nous avons élaborée

Les contenus détaillés ci dessous pourront être abordés et traités, en fonction de vos attentes et de votre dynamique interne.

Les raisons fondamentales de faire évoluer nos organisations

La nécessaire transformation de l'offre médico sociale
L'intrication des dispositifs de soin, d'accompagnement, de scolarisation, d'accès à l'emploi...
La désinstitutionnalisation et le recours grandissant aux services de droit commun
Le progrès de l'inclusion et l'évolution des attentes des personnes
La pertinence à cibler les réponses et à « faire du sur-mesure »
La variabilité et l'instabilité des parcours
La nécessité de réduire les surcoûts

Eléments constitutifs, étapes de construction et structuration des dispositifs coordonnés de type plateformes

L'intérêt de la démarche : bien être, innovation, QVCT, nouveaux financements
La fonction des coordinateurs de parcours
L'objectif idéal : 100% des besoins, 100% des publics, 100% du territoire
Cartographie des ressources territoriales et différents types de partenariat
Cartographie des compétences et savoirs faire de votre organisation
Empowerment, Rétablissement, Pair Aidance, Approches First : la science au service des accompagnements quotidiens
Valoriser une logique de résultat comme fondement de la PFS

La logique de parcours, élément central des nouvelles dynamiques collectives

Analyser les parcours de vie
Quels sont les parcours types des personnes accompagnées ?
Quels sont les besoins et domaines de vie les plus importants pour les personnes accompagnées ?
Comment peut-on améliorer la qualité de nos accompagnements et mieux les coordonner ?
Quels sont les points les plus chronophage pour les équipes ?
Construire une dynamique centrée sur le Projet Personnalisé
Comment associer les personnes à ces questionnements ?

Attestation & certification :

Une attestation de fin de formation est remise au stagiaire mentionnant les objectifs, la nature et la durée de la formation ainsi que les résultats de l'évaluation des acquis.

Cette formation ne délivre pas de certification.



Formation

Construire une plateforme de service

maîtriser CPOM et plateformes

Parcours de formation

Présentation

Ces 3 jours de formation vous permettent de maîtriser les principes de fonctionnement des plateformes de services, de découvrir des plateformes existantes et de concevoir un dispositif d'accompagnement global pour les personnes accompagnées. En partant de vos pratiques, nous construisons ensemble votre parcours de formation pour construire les évolutions de votre organisation en intelligence collective.

Durée et type de formation :
21 heures sur 3 jours en présentiel

Public :
Toute personne souhaitant faire évoluer son organisation vers une plateforme de services.

Prérequis :
Aucun

Tarif :
1 800€ TTC / personne
Possibilité de tarif sur mesure.

Objectifs :

- Maîtriser le nouveau cadre légal des ESMS et les enjeux liés aux évolutions actuelles
- Concevoir un dispositif d'accompagnement global pour les personnes accompagnées
- Utiliser la logique de parcours de vie pour développer les dispositifs existants
- Créer un écosystème global intégrant tous les acteurs du territoire
- Centrer l'organisation sur la QVCT et le bien-être de tous les acteurs
- Construire de nouvelles synergies avec les acteurs du territoire
- Améliorer la qualité des accompagnements proposés
- Obtenir de nouveaux financements pour les projets innovants
- Valoriser l'action médico-sociale et réussir les négociations financières à venir



Programme détaillé

Comment faire évoluer les dispositifs médico sociaux vers une meilleure prise en compte de l'humain ? Comment remettre du sens dans l'accompagnement ? Et structurer une coordination plus efficiente de tous les acteurs ? Comment favoriser le pouvoir d'agir, la citoyenneté au quotidien, la construction de nouvelles dynamiques projets portées par les équipes et les personnes accompagnées ? Comment partager ces approches avec les financeurs et les tutelles ?

C'est à partir de ces questionnements que nous avons accompagné la création des premières plateformes de services en France depuis 10 ans :

- dans les secteurs médico sociaux : enfants, adultes et personnes âgées,
- dans le secteur social : précarité, protection de l'enfance, toxicomanie...

- dans le secteur éducatif : création d'écoles Montessori, accompagnement de structures éducatives existantes...
- dans le secteur sanitaire : création de plateforme chirurgicale de parcours de soins intégrés, projets de recherche...

Nous accompagnons aujourd'hui des opérateurs de territoire sur tout l'hexagone, les Antilles et la Guyane, en partageant ce savoir-faire acquis à partir de ces nombreux champs d'expérimentation.

Nous mettons cette expertise à disposition des opérateurs souhaitant faire évoluer leur organisation en partant systématiquement de l'expertise de terrain des acteurs, en élaborant des dispositifs sur mesure, dans une démarche associant en permanence professionnels, bénévoles, partenaires, financeurs, personnes accompagnées et aidants.

Temps 1
Faire connaissance, faire équipe, construire notre programme de travail

En fonction de votre projet et de la situation de votre organisation, nous structurons ensemble un programme de formation répondant à vos attentes pour construire votre évolution vers une plateforme de services.

Temps 2

Partager nos pratiques et comprendre les évolutions du cadre légal et les plateformes de service

Temps 3

Comment faire évoluer le dispositif actuel ? Construire l'architecture d'une nouvelle organisation

Temps 4

Structurer mon plan d'action pour évoluer vers une plateforme de services

Temps 5

Évaluer notre formation

- Cadre théorique, cadre légal, principes de fonctionnement. Transformation de l'offre, Plateformes, Serafin PH, Piveteau, CPOM : Évolution ou révolution ?
- Comprendre les liens entre Transformation de l'offre / CPOM / Plateformes
- Comprendre les mécanismes du CPOM et les étapes de mise en œuvre
- Éléments constitutifs, étapes de construction et structuration des organisations apprenantes de type plateforme
- Exemples de plateformes médico sociales, sanitaires, éducatives
- La logique de parcours de vie, élément fondateur d'une plateforme efficiente
- Utilisation d'outils pratiques d'accompagnement des parcours de vie : Boussole de vie, Vagues de parcours, ADN de notre organisation.

- Partir de l'existant pour construire le futur
- Valoriser l'expertise des équipes
- Définir les fonctions et les compétences existantes
- Analyser les attentes et les besoins des publics
- Associer les équipes et les personnes accompagnées
- Identifier nos axes d'amélioration
- Construire une logique de résultats avec tous les acteurs
- Structurer une évaluation scientifique de l'action
- Utiliser les outils numériques pour optimiser le travail

- Organiser le travail d'équipe et associer les partenaires et les personnes accompagnées
- Structurer les nouvelles modalités de collaboration avec les acteurs du territoire
- Cartographier les ressources internes et des ressources du territoire
- Structurer l'organisation en intelligence ouverte
- Généraliser la logique de parcours et de la coordination des acteurs en temps réel
- Construire une évaluation scientifique du dispositif et mesurer les résultats obtenus avec les personnes accompagnées.
- Structurer les éléments constitutifs et construire le calendrier de mise en œuvre
- Valoriser le projet et obtenir de nouveaux financements

- Dans une logique d'intelligence collective, l'évaluation sera faite conjointement par les animateurs et les participants, sur les critères suivants :
- Immédiate : satisfaction des participants, qualité des apports théoriques et pratiques...
 - À moyen terme : avoir une vision plus claire de la mise en œuvre de l'intelligence collective
 - À long terme : inscrire ces nouvelles dynamiques dans la durée, obtenir plus de moyens financiers pour la réalisation des objectifs définis collectivement...

Attestation & certification :

Une attestation de fin de formation est remise au stagiaire mentionnant les objectifs, la nature et la durée de la formation ainsi que les résultats de l'évaluation des acquis.

Cette formation ne délivre pas de certification.



Formation **Maîtriser et négocier le CPOM**

maîtriser CPOM et plateformes

Parcours de formation



Temps 1
Faire connaissance, faire équipe, construire notre programme de travail

En fonction de vos attentes, de vos besoins et de vos projets actuels qui seront partagés lors de ce premier temps d'échange, nous déterminerons ensemble les contenus et les modalités de cette formation.

Temps 2

Partager nos pratiques actuelles, maîtriser le cadre légal du CPOM et la méthodologie de négociation

Temps 3

Comment préparer, négocier et signer le CPOM avec les financeurs ?

Temps 4

Construire mon plan d'action pour les prochaines négociations

Temps 5

Évaluer notre formation

Présentation

Ces 2 jours de formation vous permettent de faire le point sur la mise en œuvre des CPOM au niveau national, les attentes exprimées ou sous-jacentes des pouvoirs publics et les nouvelles orientations des politiques publiques.

Vous pourrez ainsi maîtriser les potentialités de ce dispositif, construire ou améliorer la relation de confiance avec les tutelles, obtenir les moyens financiers du développement de votre organisation.

Durée et type de formation :

14 heures sur 2 jours en présentiel

Public :

Dirigeants, administrateurs, responsables financiers d'ESMS.

Prérequis :

Aucun

Tarif :

1 400€ TTC / personne
Possibilité de tarif sur mesure.

Objectifs :

- Maîtriser le nouveau cadre légal et les enjeux stratégiques des politiques publiques
- Acquérir une méthodologie globale pour négocier au mieux le CPOM
- Accroître les ressources financières de l'organisation
- Maîtriser le nouveau cadre légal et les enjeux stratégiques des politiques publiques actuelles
- Comprendre l'économie générale de construction du CPOM
- Maîtriser les principes directeurs et les grandes étapes de construction du CPOM
- Améliorer globalement la qualité des prestations et la satisfaction des bénéficiaires



Programme détaillé

L'invention des CPOM s'inscrit dans une évolution profonde des rapports entre opérateurs de terrain et financeurs publics. En posant comme principe une garantie des financements sur 5 ans en contrepartie d'objectifs chiffrés élaborés conjointement, le CPOM crée d'un côté l'opportunité de réinventer le sens de l'action médico-sociale vers une meilleure efficacité et une approche globale des accompagnements et de l'autre le risque de perdre une partie des financements existants si la négociation se passe mal.

Cette formation vise à faire le point sur l'avancement de la mise en œuvre des CPOM au niveau national, les attentes exprimées ou sous-jacentes de pouvoirs publics et les nouvelles orientations des politiques publiques.

Vous pourrez ainsi utiliser toutes les potentialités d'un tel dispositif, construire ou améliorer la relation de confiance avec les tutelles, obtenir les moyens financiers du développement de votre organisation.

Maîtriser le nouveau cadre réglementaire

- SERAFIN PH, Plateforme, Transformation de l'offre, RAPT, Zéro sans solutions... et CPOM...
- Une démarche « gagnant / gagnant » : la recherche d'objectifs partagés
- Déroulement d'une négociation CPOM : Consultation, diagnostic, négociation, signature et perspectives
- Préparation en amont, diagnostic financier, analyse ses attentes du financeur
- La place des personnes accompagnées dans la négociation
- Les liens entre EPRD, PGFP, TPER, ERRD
- Passage du Budget prévisionnel à l'EPRD
- Passage du Compte Administratif à l'ERRD
- Créer des marges de négociations
- Prévoir les perspectives d'évolution au cours du CPOM
- Finaliser et signer le CPOM

- Le démarrage : l'empathie stratégique pour cadrer la démarche et associer les financeurs
- Comment partager des objectifs communs ?
- Quels impacts pour l'organisme ?
- Le diagnostic : quels points de vigilance ? Que veut le financeur ?

Les propositions contractuelles :

- Quels projets ? Quels objectifs ? Quels indicateurs de résultats à partager avec le financeur ?
- Quelle réflexion partageable en termes de qualité et de résultats ?
- Quel lien avec le projet associatif et les projets d'établissement et de services ?
- Quelles évolutions en cours et à venir de l'organisme présentées aux financeurs ?
- Échanges, discussions, négociations : Quels acteurs associer à quels moments ?

- Construire mon plan d'action CPOM 2023 – 2025
- Faire vivre le nouveau contrat entre pouvoirs publics et organisme gestionnaire
- Construire une réflexion partagée régulière sur la situation des établissements et services, leurs missions, leur avenir
- Une dynamique interne sur le choix des priorités
- Une analyse globale et durable des capacités de financement de l'organisme gestionnaire
- Gérer l'exécution du CPOM : Passage d'une tutelle budgétaire à une tutelle d'efficacité, mutualisation des charges et procédure budgétaire allégée, spécificité des établissements et des financeurs, suivis annuels...

Dans une logique d'intelligence collective, l'évaluation sera faite conjointement par les animateurs et les participants, sur les critères suivants :

- Immédiate : satisfaction des participants, qualité des apports théoriques et pratiques...
- À moyen terme : avoir une vision plus claire de la mise en œuvre des CPOM
- À long terme : réussir la prochaine négociation du CPOM, obtenir plus de moyens financiers pour la réalisation des objectifs définis collectivement...

Attestation & certification :

Une attestation de fin de formation est remise au stagiaire mentionnant les objectifs, la nature et la durée de la formation ainsi que les résultats de l'évaluation des acquis.

Cette formation ne délivre pas de certification.



Co-construire les parcours de vie

Pour créer de nouvelles alliances entre professionnels et personnes accompagnées, nous construisons avec vous des dispositifs sur mesure en s'appuyant sur les approches systémiques, Montessori, Empowerment et intelligence collective.



Formation

Innover avec l'approche Montessori pour les enfants

co-construire les parcours de vie

Présentation

Depuis 10 ans, nous accompagnons des équipes médico-sociales, IME, IMPRO, ITEP, SESSAD... dans le déploiement de nouvelles approches en pédagogies actives dont la pédagogie Montessori, pour enrichir les pratiques des professionnels et des aidants.

En commençant par rencontrer les professionnels de terrain en situation de travail, nous découvrons leurs pratiques et leur environnement, pour ensuite, enrichir avec eux les accompagnements personnalisés qui s'adaptent quotidiennement aux besoins de chaque personne accompagnée.

Notre démarche se fonde sur le respect de la personne, accompagnée comme accompagnante, respect de sa liberté de choix, de son rythme, de ses capacités d'appropriation à partir de ses propres besoins.

Durée et type de formation :

Durée et format personnalisés, en intra ou en inter

Public :

Cadres opérationnels, professionnels de terrain, aidants, personnes accompagnées

Prérequis :

Aucun

Tarif :

Sur mesure

Objectifs :

Pour les enfants en situations de handicap

- Favoriser mon autonomie globale, ma capacité d'apprentissage et d'adaptation
- Renforcer la confiance en soi, dans l'adulte et dans l'institution
- Permettre le libre choix des activités
- Respecter intégralement mon rythme
- Créer un cadre rassurant
- Supprimer les logiques de compétition et d'échec

Pour les équipes

- Recréer du sens centré sur les pratiques
- Construire un cadre facilitant le travail des équipes
- Structurer un projet d'accompagnement personnalisé avec tous les acteurs
- Respecter le rythme d'apprentissage
- Favoriser le bien-être de tous les acteurs
- Maîtriser les principes des pédagogies actives
- Passer de l'enseignement à l'accompagnement

Parcours de formation

Le programme ci-dessous est présenté sous le format 2 jours mais peut-être personnalisé en fonction de vos demandes.

Temps 1

(jour 1 matin)

Observation des pratiques dans l'accompagnement au quotidien

Faire connaissance, faire équipe, construire notre programme de travail.
Au sein de votre structure : comment accompagnons-nous les personnes au quotidien ? Cette première matinée se déroule en observant le quotidien des équipes dans leur environnement de travail, dès l'accueil ou le lever des personnes. Les intervenants MEDD Consultants participent à toutes les tâches du quotidien et réfléchissent avec les professionnels et les aidants présents sur les sujets suivants :

- Les personnes accueillies, leurs spécificités, leurs attentes
- L'organisation des équipes, les métiers, les compétences, les fonctions
- Le déroulement de la journée
- Les différentes modalités d'intervention auprès des personnes
- Les principales étapes du parcours d'accompagnement quotidien
- Les principaux outils et moyens matériels utilisés
- Les locaux et la circulation des personnes
- Les questions, les limites, les difficultés de l'accompagnement actuel

Temps 2

(jour 1 après-midi)

Qu'est ce que l'approche Montessori ? Retours d'expériences et d'observations.

Cette première après-midi de formation permet de découvrir l'approche Montessori en tant qu'apprenant puis analyser les principes fondateurs de cette approche pour ensuite réfléchir aux possibilités de mise en œuvre au sein de votre structure :

- Partager nos retours d'expériences et nos observations
- Organiser plus efficacement et plus rapidement le travail des équipes
- Se mettre en mouvement, physiquement et intellectuellement
- Nourrir notre intelligence collective et l'élaboration de solutions concertées
- Concevoir des activités adaptées à chaque personne accompagnée, en fonction de son profil
- Susciter l'expertise, la participation, l'expérimentation
- Synthétiser et partager nos travaux pour contribuer à l'amélioration continue de la qualité
- Initier de nouvelles dynamiques collectives centrées sur le bien-être et la qualité de vie au travail

Temps 3

(jour 2)

Concevoir, partager, évaluer. Ateliers : comment faire évoluer nos pratiques avec l'approche Montessori, l'approche IO et l'Intelligence Ouverte

Les ateliers parcours de vie iO

Les participants élaborent des parcours de vie quotidiens correspondants à la réalité des enfants. Chaque parcours est composé des moments structurants ce quotidien, qui sont tous analysés et priorisés en fonction de l'importance qu'ils représentent pour les enfants et de la difficulté ou du temps nécessaire à leur mise en œuvre pour les professionnels. A l'issue de cette analyse en intelligence collective, nous pouvons alors identifier les temps quotidiens les plus pertinents pour déployer des activités Montessori : ceux qui sont les plus importants pour le bien-être de la personne accompagnée et qui sont également les plus chronophages ou problématiques pour les accompagnants. Une fois cette analyse réalisée, nous pouvons alors construire des activités Montessori expérimentales pour animer ces temps identifiés.

Les ateliers boussoles de vie iO

Les boussoles de vie permettent de structurer aussi bien le Projet Personnalisé de la personne que le projet collectif d'une équipe souhaitant faire évoluer ses pratiques. Ces boussoles se déclinent en activités Montessori en construisant des supports de manipulation sensorielle (papier, tissus, bois, feuillages, pictogrammes, figurines...) pour représenter de manière visuelle les évolutions de vie, afin de s'appuyer sur les forces et les savoirs faire pour construire les projets à venir, en tenant compte des limites et des difficultés identifiées et en intégrant les risques inhérents à tout projet. A partir de ces productions, nous pouvons alors construire concrètement des dynamiques projet entièrement personnalisées, élaborées avec tous les acteurs concernés.

Les ateliers Montessori Manipulations Sensorielles

Chaque activité du quotidien peut être conçue selon les principes Montessori : je vais t'apprendre à faire seul(e), en jouant, sans pression de résultat, en te laissant progresser à ton rythme et en choisissant avec toi chaque activité que tu fais. Sur ces principes, nous proposons différents types de stimulation sensorielle, au contact de la nature, dans le cadre de vie de la personne, par la vue, le toucher, l'ouïe, le goût et l'odorat, la mise en mouvement. Nos propositions s'appuient sur les recherches les plus récentes en neuro sciences et les nombreuses expérimentations conduites à travers le monde dans ce domaine. Nous proposons également aux professionnels de choisir des activités qui leur correspondent, qu'ils pratiquent déjà ou souhaitent découvrir, afin de favoriser la QVCT et l'épanouissement de chaque acteur sur son lieu de travail. Ces ateliers intègrent systématiquement les contraintes matérielles, logistiques, organisationnelles et ergonomiques ainsi que les recommandations des professionnels spécialistes de la santé qui connaissent et accompagnent les résidents.

Attestation & certification :

Une attestation de fin de formation est remise au stagiaire mentionnant les objectifs, la nature et la durée de la formation ainsi que les résultats de l'évaluation des acquis.

Cette formation ne délivre pas de certification.



Formation

Innover avec l'approche Montessori pour les adultes

co-construire les parcours de vie

Présentation

Depuis 10 ans, nous accompagnons des équipes médico-sociales, ESAT, Foyers de vie, MAS, CHR, SAVS, SAMSAH... dans le déploiement de nouvelles approches en pédagogies actives dont la pédagogie Montessori, pour enrichir les pratiques des professionnels et des aidants.

En commençant par rencontrer les professionnels de terrain en situation de travail, nous découvrons leurs pratiques et leur environnement, pour ensuite, enrichir avec eux les accompagnements personnalisés qui s'adaptent quotidiennement aux besoins de chaque personne accompagnée.

Notre démarche se fonde sur le respect de la personne, accompagnée comme accompagnante, respect de sa liberté de choix, de son rythme, de ses capacités d'appropriation à partir de ses propres besoins.

Durée et type de formation :

Durée et format personnalisés, en intra ou en inter

Public :

Cadres opérationnels, professionnels de terrain, aidants, personnes accompagnées

Prérequis :

Aucun

Tarif :

Sur mesure

Objectifs :

Pour les adultes en situations de handicap

- Favoriser mon autonomie globale, ma capacité d'apprentissage et d'adaptation
 - Développer les savoirs fondamentaux et le socle commun de compétences
 - Renforcer ma confiance dans ma capacité d'apprendre et de progresser
 - Développer le plaisir d'apprendre, de découvrir, d'expérimenter
 - Créer un cadre rassurant
- Construire mon projet de vie

Pour les équipes

- Recréer du sens centré sur les pratiques
- Construire un cadre facilitant le travail des équipes
- Améliorer l'organisation de l'espace et du temps
- Enrichir les pratiques professionnelles existantes
- Respecter le rythme d'apprentissage et de développement de chaque personne
- Construire une progression sur mesure dans l'accompagnement
- Maîtriser les principes des pédagogies actives

Parcours de formation

Le programme ci-dessous est présenté sous le format 2 jours mais peut-être personnalisé en fonction de vos demandes.

Temps 1

(jour 1 matin)

Observation des pratiques dans l'accompagnement au quotidien

Faire connaissance, faire équipe, construire notre programme de travail.
Au sein de votre structure : comment accompagnons-nous les personnes au quotidien ? Cette première matinée se déroule en observant le quotidien des équipes dans leur environnement de travail, dès l'accueil ou le lever des personnes. Les intervenants MEDD Consultants participent à toutes les tâches du quotidien et réfléchissent avec les professionnels et les aidants présents sur les sujets suivants :

- Les personnes accueillies, leurs spécificités, leurs attentes
- L'organisation des équipes, les métiers, les compétences, les fonctions
- Le déroulement de la journée
- Les différentes modalités d'intervention auprès des personnes
- Les principales étapes du parcours d'accompagnement quotidien
- Les principaux outils et moyens matériels utilisés
- Les locaux et la circulation des personnes
- Les questions, les limites, les difficultés de l'accompagnement actuel

Temps 2

(jour 1 après-midi)

Qu'est ce que l'approche Montessori ? Retours d'expériences et d'observations.

Cette première après-midi de formation permet de découvrir l'approche Montessori en tant qu'apprenant puis analyser les principes fondateurs de cette approche pour ensuite réfléchir aux possibilités de mise en œuvre au sein de votre structure :

- Partager nos retours d'expériences et nos observations
- Organiser plus efficacement et plus rapidement le travail des équipes
- Se mettre en mouvement, physiquement et intellectuellement
- Nourrir notre intelligence collective et l'élaboration de solutions concertées
- Concevoir des activités adaptées à chaque personne accompagnée, en fonction de son profil
- Susciter l'expertise, la participation, l'expérimentation
- Synthétiser et partager nos travaux pour contribuer à l'amélioration continue de la qualité
- Initier de nouvelles dynamiques collectives centrées sur le bien-être et la qualité de vie au travail

Temps 3

(jour 2)

Concevoir, partager, évaluer. Ateliers : comment faire évoluer nos pratiques avec l'approche Montessori, l'approche IO et l'Intelligence Ouverte

Les ateliers parcours de vie iO

Les participants élaborent des parcours de vie quotidien correspondants à la réalité des personnes accompagnées. Chaque parcours est composé des moments structurants ce quotidien, qui sont tous analysés et priorisés en fonction de l'importance qu'ils représentent pour l'adulte en situations de handicap et de la difficulté ou du temps nécessaire à leur mise en œuvre pour les professionnels. A l'issue de cette analyse en intelligence collective, nous pouvons alors identifier les temps quotidiens les plus pertinents pour déployer des activités Montessori : ceux qui sont le plus importants pour le bien-être de la personne accompagnée et qui sont également les plus chronophages ou problématiques pour les accompagnants. Une fois cette analyse réalisée, nous pouvons alors construire des activités Montessori expérimentales pour animer ces temps identifiés.

Les ateliers boussoles de vie iO

Les boussoles de vie permettent de structurer aussi bien le Projet Personnalisé de la personne que le projet collectif d'une équipe souhaitant faire évoluer ses pratiques. Ces boussoles se déclinent en activités Montessori en construisant des supports de manipulation sensorielle (papier, tissus, bois, feuillages, pictogrammes, figurines...) pour représenter de manière visuelle les évolutions de vie, afin de s'appuyer sur les forces et les savoirs faire pour construire les projets à venir, en tenant compte des limites et des difficultés identifiées et en intégrant les risques inhérents à tout projet. A partir de ces productions, nous pouvons alors construire concrètement des dynamiques projet entièrement personnalisées, élaborées avec tous les acteurs concernés.

Les ateliers Montessori Manipulations Sensorielles

Chaque activité du quotidien peut être conçue selon les principes Montessori : je vais t'apprendre à faire seul(e), en jouant, sans pression de résultat, en te laissant progresser à ton rythme et en choisissant avec toi chaque activité que tu fais. Sur ces principes, nous proposons différents types de stimulation sensorielle, au contact de la nature, dans le cadre de vie de la personne, par la vue, le toucher, l'ouïe, le goût et l'odorat, la mise en mouvement. Nos propositions s'appuient sur les recherches les plus récentes en neuro sciences et les nombreuses expérimentations conduites à travers le monde dans ce domaine. Nous proposons également aux professionnels de choisir des activités qui leur correspondent, qu'ils pratiquent déjà ou souhaitent découvrir, afin de favoriser la QVCT et l'épanouissement de chaque acteur sur son lieu de travail. Ces ateliers intègrent systématiquement les contraintes matérielles, logistiques, organisationnelles et ergonomiques ainsi que les recommandations des professionnels spécialistes de la santé qui connaissent et accompagnent les personnes accompagnées.

Attestation & certification :

Une attestation de fin de formation est remise au stagiaire mentionnant les objectifs, la nature et la durée de la formation ainsi que les résultats de l'évaluation des acquis.

Cette formation ne délivre pas de certification.



Formation

Innover avec l'approche Montessori pour les personnes âgées

co-construire les parcours de vie

Présentation

Depuis 10 ans, nous accompagnons des équipes médico-sociales dans le déploiement de nouvelles approches en pédagogies actives dont la pédagogie Montessori, pour enrichir les pratiques des professionnels et des aidants.

En commençant par rencontrer les professionnels de terrain en situation de travail, nous découvrons leurs pratiques et leur environnement, pour ensuite, enrichir avec eux les accompagnements personnalisés qui s'adaptent quotidiennement aux besoins de chaque personne accompagnée.

Notre démarche se fonde sur le respect de la personne, accompagnée comme accompagnante, respect de sa liberté de choix, de son rythme, de ses capacités d'appropriation à partir de ses propres besoins.

Durée et type de formation :

Durée et format personnalisés, en intra ou en inter

Public :

Cadres opérationnels, professionnels de terrain, aidants, personnes accompagnées

Prérequis :

Aucun

Tarif :

Sur mesure

Objectifs :

Pour les personnes âgées dépendantes

- Favoriser mon autonomie, ma confiance en moi, ma capacité à réaliser des gestes du quotidien
- S'ouvrir à mon environnement et mes relations sociales
- Maintenir et renforcer mes capacités cognitives
- Vivre mieux au quotidien
- Baisser ma consommation de médicaments
- Me sentir utile en réalisant des tâches quotidiennes, ludiques, individuelles et collectives
- Etre en mouvement physiquement et me connecter à la nature

Pour les équipes

- Recréer du sens centré sur les pratiques
- Construire un cadre facilitant le travail des équipes
- Structurer un projet d'accompagnement personnalisé avec tous les acteurs
- Améliorer l'organisation de l'espace et du temps en EHPAD
- Respecter le rythme d'apprentissage et de développement de chaque personne
- Construire une progression sur mesure dans l'accompagnement
- Favoriser le bien-être de tous les acteurs

Parcours de formation

Le programme ci-dessous est présenté sous le format 2 jours mais peut-être personnalisé en fonction de vos demandes.

Temps 1

(jour 1 matin)

Observation des pratiques dans l'accompagnement au quotidien

Faire connaissance, faire équipe, construire notre programme de travail. Au sein de votre structure : comment accompagnons-nous les personnes au quotidien ? Cette première matinée se déroule en observant le quotidien des équipes dans leur environnement de travail, dès l'accueil ou le lever des personnes. Les intervenants MEDD Consultants participent à toutes les tâches du quotidien et réfléchissent avec les professionnels et les aidants présents sur les sujets suivants :

- Les personnes accueillies, leurs spécificités, leurs attentes
- L'organisation des équipes, les métiers, les compétences, les fonctions
- Le déroulement de la journée
- Les différentes modalités d'intervention auprès des personnes
- Les principales étapes du parcours d'accompagnement quotidien
- Les principaux outils et moyens matériels utilisés
- Les locaux et la circulation des personnes
- Les questions, les limites, les difficultés de l'accompagnement actuel

Temps 2

(jour 1 après-midi)

Qu'est ce que l'approche Montessori ? Retours d'expériences et d'observations.

Cette première après-midi de formation permet de découvrir l'approche Montessori en tant qu'apprenant puis analyser les principes fondateurs de cette approche pour ensuite réfléchir aux possibilités de mise en œuvre au sein de votre structure :

- Partager nos retours d'expériences et nos observations
- Organiser plus efficacement et plus rapidement le travail des équipes
- Se mettre en mouvement, physiquement et intellectuellement
- Nourrir notre intelligence collective et l'élaboration de solutions concertées
- Concevoir des activités adaptées à chaque personne accompagnée, en fonction de son profil
- Susciter l'expertise, la participation, l'expérimentation
- Synthétiser et partager nos travaux pour contribuer à l'amélioration continue de la qualité
- Initier de nouvelles dynamiques collectives centrées sur le bien-être et la qualité de vie au travail

Temps 3

(jour 2)

Concevoir, partager, évaluer. Ateliers : comment faire évoluer nos pratiques avec l'approche Montessori, l'approche IO et l'Intelligence Ouverte

Les ateliers parcours de vie iO

Les participants élaborent des parcours de vie quotidien correspondants à la réalité des personnes accompagnées. Chaque parcours est composé des moments structurants ce quotidien, qui sont tous analysés et priorisés en fonction de l'importance qu'ils représentent pour la personne âgée dépendante et de la difficulté ou du temps nécessaire à leur mise en œuvre pour les professionnels. A l'issue de cette analyse en intelligence collective, nous pouvons alors identifier les temps quotidiens les plus pertinents pour déployer des activités Montessori : ceux qui sont le plus importants pour le bien-être de la personne accompagnée et qui sont également les plus chronophages ou problématiques pour les accompagnants. Une fois cette analyse réalisée, nous pouvons alors construire des activités Montessori expérimentales pour animer ces temps identifiés.

Les ateliers boussoles de vie iO

Les boussoles de vie permettent de structurer aussi bien le Projet Personnalisé de la personne que le projet collectif d'une équipe souhaitant faire évoluer ses pratiques. Ces boussoles se déclinent en activités Montessori en construisant des supports de manipulation sensorielle (papier, tissus, bois, feuillages, pictogrammes, figurines...) pour représenter de manière visuelle les évolutions de vie, afin de s'appuyer sur les forces et les savoirs faire pour construire les projets à venir, en tenant compte des limites et des difficultés identifiées et en intégrant les risques inhérents à tout projet. A partir de ces productions, nous pouvons alors construire concrètement des dynamiques projet entièrement personnalisées, élaborées avec tous les acteurs concernés.

Les ateliers Montessori Manipulations Sensorielles

Chaque activité du quotidien peut être conçue selon les principes Montessori : je vais t'apprendre à faire seul(e), en jouant, sans pression de résultat, en te laissant progresser à ton rythme et en choisissant avec toi chaque activité que tu fais. Sur ces principes, nous proposons différents types de stimulation sensorielle, au contact de la nature, dans le cadre de vie de la personne, par la vue, le toucher, l'ouïe, le goût et l'odorat, la mise en mouvement. Nos propositions s'appuient sur les recherches les plus récentes en neuro sciences et les nombreuses expérimentations conduites à travers le monde dans ce domaine. Nous proposons également aux professionnels de choisir des activités qui leur correspondent, qu'ils pratiquent déjà ou souhaitent découvrir, afin de favoriser la QVCT et l'épanouissement de chaque acteur sur son lieu de travail. Ces ateliers intègrent systématiquement les contraintes matérielles, logistiques, organisationnelles et ergonomiques ainsi que les recommandations des professionnels spécialistes de la santé qui connaissent et accompagnent les personnes accompagnées.

Attestation & certification :

Une attestation de fin de formation est remise au stagiaire mentionnant les objectifs, la nature et la durée de la formation ainsi que les résultats de l'évaluation des acquis.

Cette formation ne délivre pas de certification.



Formation

Co-construire le Projet Personnalisé Numérique

co-construire les parcours de vie

Parcours de formation

Présentation

Le Projet Personnalisé Numérique ou PPN permet d'accompagner chaque personne accueillie en répondant à la fois aux besoins d'information des professionnels et aux besoins d'accompagnement des personnes.

Cet outil est construit avec les personnes accompagnées, il leur appartient et vise à :

- améliorer le traitement de l'information sur les parcours de vie des usagers,
- construire des accompagnements mieux personnalisés et sans rupture,
- faciliter le travail des équipes et le centrage sur leurs missions
- améliorer la qualité globale des prestations rendues.

En partant des outils déjà utilisés et des pratiques existantes, nous proposons un accompagnement des professionnels et des personnes accompagnées pour créer avec eux un outil sur mesure, expérimenté et validé dans de très nombreux contextes d'intervention.

Durée et type de formation :

Durée et format sur mesure, en intra, pour accompagner les acteurs dans la création intégrale et le déploiement de l'outil.

Public :

Toute personne souhaitant participer à la création de cet outil. La présence de personnes accompagnées est également souhaitable.

Prérequis :

Aucun

Tarif :

Sur mesure

Objectifs :

Créer un outil Projet Personnalisé Numérique sur mesure, adapté aux attentes des équipes et des personnes accompagnées, compatible RGPD.

- Acquérir les outils méthodologiques et conceptuels permettant de créer le Projet Personnalisé
- Construire avec les personnes accompagnées un outil de suivi de leur parcours qui leur appartient et qui est adapté aux besoins des équipes
- Améliorer la personnalisation des accompagnements et la coordination globale de parcours sans rupture
- Construire une évaluation participative des résultats
- Développer les liens d'expertise et les partages de compétences entre professionnels et personnes accompagnées
- Améliorer la coordination des acteurs, l'optimisation des moyens existants et la qualité globale de l'action médico sociale



Programme détaillé

Les structures médico-sociales évoluent de plus en plus vers des organisations capables d'accompagner globalement les parcours de vie. Cela nécessite le déploiement d'un outil adapté au suivi individualisé de chaque parcours qui permette le partage d'informations entre professionnels chargés de l'accompagnement ainsi qu'avec les personnes elles-mêmes, les partenaires et les aidants.

Le PPN a pour ambition d'améliorer le traitement de l'information sur les parcours de vie des usagers, de construire des accompagnements mieux personnalisés, de faciliter le travail des équipes en intelligence ouverte et le centrage sur leurs missions d'accompagnement.

Nous avons constaté que les outils pré conçus de type suite logicielle répondent rarement à tous les besoins des professionnels et des personnes accompagnées, que leur déploiement est long et coûteux, pour un résultat souvent mitigé. C'est pourquoi nous avons construit depuis 10 ans cet accompagnement des équipes et des bénéficiaires pour créer un outil parfaitement adapté aux besoins, compatibles avec tous les logiciels existants, respectant le RGPD, assurant la traçabilité des interventions, permettant ainsi d'améliorer la qualité des accompagnements.

Temps 1

Faire connaissance, faire équipe, construire notre programme de travail

En amont de la formation, nous étudions votre fonctionnement, vos outils et vos pratiques en matière de projet personnalisé, puis constituons avec vous le groupe pilote qui va réaliser ce projet. Nous structurons ensemble le calendrier et les modalités de travail qui permettront de réaliser les étapes ci-dessous.

Temps 2

Élaborer la matrice pour professionnels.

- Partir du travail déjà produit par les équipes en matière de projet personnalisé
- Utiliser la nomenclature SERAFIN PH pour construire l'analyse des besoins et les réponses apportées
- Développer l'approche ludique, l'empathie stratégique, l'écoute active
- Construire la trame du Projet Personnalisé Numérique
- Comment assurer la compatibilité avec les autres logiciels et outils numériques déjà en service ?
- Structurer ensemble les contenus du PPN, leurs agencements, leur présentation dans un tableur

Temps 3

Élaborer la matrice avec les personnes accompagnées et les aidants.

- Analyser vos attentes et vos besoins
- Quels sont les parcours types des personnes accompagnées ?
- Quels sont les besoins et domaines de vie les plus importants pour vous en tant que personne accompagnée ?
- Quelles caractéristiques doit avoir votre Projet Personnalisé idéal ?
- Quelles sont les informations utiles, nécessaires, prioritaires ?

Temps 4

Tester et modifier la matrice complète V.0

- A l'issue de ces temps de travail, MEDD Consultants construit la Version 0 de la matrice numérique pour une première phase de test grandeur nature durant laquelle les équipes peuvent faire remonter toutes leurs demandes de modifications qui seront intégrées au fur et à mesure.
- Après cette première phase de test à vide, la validation de la matrice V.0 permet un déploiement expérimental de l'outil PPN avec les participants.

Temps 5

Mise en pratique expérimentale, corrections améliorations puis validation du PPN

- Nous vous accompagnons dans le déploiement du PPN, en réalisant des points réguliers afin de répondre aux demandes des professionnels, en faisant évoluer la matrice en temps réel, en apportant un support technique sur son déploiement et son utilisation.
- Le programme de cette session sera construit avec les participants en fonction des résultats des temps 3 et 4. Il traitera notamment :
 - Les difficultés rencontrées
 - Les spécificités éventuelles des parcours ou des profils des usagers accueillis
 - Accueil, analyse, co-construction, validation, mise en œuvre et évaluation
 - Collaboration entre pairs, mutualisation des pratiques, partage de l'information, assistance technique souhaitable

Temps 6

Diffusion et mise en service du nouvel outil V.1 pour tous les acteurs

Après la phase de test grandeur nature, la validation de l'outil par les concepteurs permet son déploiement à grande échelle.

Lors de cette dernière phase, nous vous fournissons le support technique, méthodologique et l'animation nécessaire pour réussir ce déploiement avec le groupe pilote.

Attestation & certification :

Une attestation de fin de formation est remise au stagiaire mentionnant les objectifs, la nature et la durée de la formation ainsi que les résultats de l'évaluation des acquis.

Cette formation ne délivre pas de certification.



Être accompagné.e individuellement

Les cadres dirigeants sont souvent seuls pour faire face aux difficultés, aux questionnements, aux choix stratégiques, aux projets. Nous vous proposons un accompagnement collaboratif et sur mesure pour développer une vision globale et stratégique de votre organisation.

04.



Formation

Optimiser ou réinventer la fonction cadre

 être accompagné.e individuellement

Parcours de formation



Présentation

Le monde du travail connaît de profonds bouleversements qui se sont encore accélérés depuis la crise du COVID 19 et la remise en question de la valeur travail traditionnelle. Face à cette situation nouvelle, de plus en plus de managers s'interrogent sur leur rôle et leur fonction dans l'organisation. Pour répondre à ces attentes et favoriser un management humanisé, nous avons créé cet accompagnement entièrement sur mesure, coconstruit et personnalisé, reposant sur votre pouvoir d'agir et le développement de l'intelligence collective.

Durée et type de formation :

Durée et format sur mesure

Public :

Toute personne animant des équipes de travail et souhaitant améliorer sa capacité à manager

Prérequis :

Aucun

Tarif :

Sur mesure

Objectifs :

- Redynamiser les équipes par le développement de l'intelligence collective
- Construire de nouvelles synergies entre les professionnels et les personnes accompagnées
- Centrer l'organisation sur la QVCT, le bien-être de tous les acteurs
- Réussir à recruter par de nouvelles formes d'attractivité de l'emploi
- Améliorer la qualité globale des accompagnements proposés
- Découvrir de nouvelles pratiques d'animation et de management validées scientifiquement
- Maîtriser les nouveaux enjeux des organisations liés aux changements actuels de nos sociétés
- Utiliser la logique de parcours de vie comme dynamique centrale d'animation d'équipe
- Utiliser l'approche systémique dans le pilotage des organisations de travail
- Créer et partager un sens commun à l'action sociale et médico-sociale



Programme détaillé

Comment animer les équipes autour d'un projet partagé ? Comment faire vivre au quotidien une organisation apprenante ? Comment améliorer la qualité de vie au travail et pallier les difficultés actuelles de recrutement ? Comment reconstruire un sens partagé à l'action sociale et médico-sociale ?

C'est à partir de ces questionnements partagés dans de multiples contextes d'intervention que nous avons élaboré depuis 10 ans des accompagnements individuels sur mesure pour les managers.

En fonction de vos besoins que nous identifierons ensemble, vous construisez votre programme détaillé, expérimentez de nouvelles manières de concevoir le management, bénéficiez d'éclairages historiques, sociologiques, psychologiques, économiques sur les enjeux actuels du management pour faire évoluer vos pratiques. Convaincus de la pertinence de cette approche qui s'appuie sur votre expérience pour animer votre réflexion, nous prenons l'engagement de vous rembourser intégralement le coût de cet accompagnement si vous n'êtes pas satisfait(e) de ce que vous aurez vécu au cours de ces partages.

Temps 1

Faire connaissance, faire équipe, construire notre programme de travail

En fonction de vos attentes, nous construisons votre accompagnement entièrement sur mesure et définissons toutes les modalités pratiques qui vous conviennent : présentiel, distanciel, rythme des échanges, séquençage et nature des contenus traités, durée globale, objectifs et points d'étape...

Temps 2

Partager nos pratiques de management et expérimenter de nouvelles approches de l'animation d'équipe

- Quels sont mes points forts, mes réussites et comment m'appuyer dessus au quotidien ?
- Comment développer une démarche d'intelligence ouverte au service de notre projet, nos missions, notre organisation ?
- Comment structurer une logique de parcours de vie pour mieux accompagner les personnes au quotidien ?
- Organiser mon action en fonction de nos pratiques actuelles et des besoins des publics
- Identifier et travailler mes axes d'amélioration
- Concrétiser ces évolutions et manager différemment

Temps 3

Comment faire évoluer mes pratiques managériales, développer mes qualités, dépasser mes freins et corriger si besoin mes défauts ?

- A travers des mises en situation, nous construisons ensemble les modalités optimales pour décliner ces approches au quotidien avec l'ensemble des professionnels de terrain et les personnes accompagnées à partir du questionnement suivant :
- Comment structurer notre action et créer de nouvelles dynamiques d'équipe immédiatement ?
- Quelles actions prioritaires mettre en œuvre collectivement ?
- Quelles sont les freins et les obstacles potentiels ? Comment les dépasser ?
- Comment évaluer et partager ces évolutions ?

Temps 4

Évaluer notre formation

- Dans une logique d'intelligence collective, l'évaluation sera faite conjointement sur les critères suivants :
- Immédiate : votre satisfaction globale, l'accroissement de vos compétences, la qualité des apports théoriques, le plaisir éprouvé à participer.
- À moyen terme : avoir une vision plus claire de la fonction de direction, rendre les acteurs de terrain plus autonomes, impliqués et responsables, améliorer la dynamique d'équipe et développer de nouveaux projets.
- À long terme : inscrire ces nouvelles dynamiques dans la durée, optimiser les recrutements, améliorer la QVCT et la qualité globale des prestations.

Attestation & certification :

Une attestation de fin de formation est remise au stagiaire mentionnant les objectifs, la nature et la durée de la formation ainsi que les résultats de l'évaluation des acquis.

Cette formation ne délivre pas de certification.



Réussir ma VAE

La Validation des Acquis et de l'Expérience permet de prendre du recul sur ses pratiques professionnelles, faire reconnaître ses compétences et son expertise pour accéder à de nouvelles responsabilités et développer de nouveaux projets.



Formation **Obtenir ma VAE CAFDES**

 **réussir** ma VAE

Parcours de formation

Temps 1 *Faire connaissance, découvrir votre parcours professionnel, construire notre programme de travail* Nous personnalisons chaque accompagnement VAE pour répondre au mieux à vos demandes : supports sur mesure, organisation des contenus, choix des horaires et du rythme. La formation alterne temps de travail avec le formateur et productions individuelles, en fonction de votre progression.

Temps 2
Comprendre la méthodologie spécifique de la VAE CAFDES, les attentes du jury et le déroulé d'une VAE

Temps 3
Choisir des situations de travail correspondant aux 4 domaines de compétences à valider

Temps 4
Préparer l'oral de soutenance pour réussir l'entretien face au jury

Temps 5
Passer l'oral et obtenir son CAFDES

Présentation

La VAE CAFDES permet d'obtenir ce diplôme de référence en construisant un mémoire professionnel qui présente vos expériences de direction.

Rédiger le livret 2 puis le présenter à l'oral devant un jury suppose la maîtrise d'une méthodologie spécifique complexe qui ne permet qu'à 12% des candidats d'obtenir leur diplôme lors de la première présentation.

Depuis 8 ans, nous avons accompagné 30 candidats, 27 ont obtenu leur diplôme entièrement, soit 90% de taux de réussite. Pour vous accompagner dans cette démarche de VAE, nous avons conçu un dispositif entièrement sur mesure avec un soutien méthodologique, un accompagnement à la rédaction et à la préparation de l'oral.

Durée et type de formation :

Durée et format sur mesure

Public :

Toute personne exerçant des fonctions de direction et souhaitant obtenir le CAFDES

Prérequis :

Avoir exercé des fonctions de direction, de direction adjointe ou de présidence de structure sanitaire, sociale ou médico sociale depuis plus de 1 an à temps plein

Tarif :

Sur mesure

Objectifs :

- Rédiger et déposer le livret 2 de la VAE
- Réussir l'oral de soutenance
- Obtenir le CAFDES par la Validation des Acquis de l'Expérience
- Obtenir une reconnaissance institutionnelle de ses compétences de direction
- Accélérer son évolution professionnelle



Programme détaillé

Avec plus de 10 ans d'expérience dans les VAE CAFDES, nous nous engageons à vous accompagner jusqu'à l'obtention complète de votre diplôme sans supplément de coût.

Ainsi, si vous n'obtenez pas entièrement votre diplôme à la première présentation, nous vous accompagnerons pour une deuxième, voire une troisième présentation, jusqu'à ce que vous soyez diplômé (e).

- Comprendre le sens et l'esprit de la VAE, les attentes du jury
- Rédiger son livret 1
- Les textes règlementaires de la VAE et les étapes de la démarche
- Maîtriser les référentiels d'activités et de compétences
- Maîtriser la méthodologie spécifique de la VAE
- Comment rédiger son livret 2 ?
- Comment réussir l'entretien face au jury ?

Les 4 domaines de compétences à valider sont les suivants :

- DC1 : Elaboration et conduite stratégique d'un projet d'établissement ou de service
- DC2 : Management et gestion des ressources humaines
- DC3 : Gestion économique, financière et logistique d'un établissement ou service
- DC4 : Expertise de l'intervention sanitaire et sociale sur un territoire

L'accompagnement du formateur porte sur la construction de votre récit, les techniques d'expression écrite, les tournures à privilégier et celles à éviter, la clarification du propos pour les répondre aux attentes spécifiques du jury.

- Maîtriser la méthodologie de l'oral
- S'entraîner avec le formateur à des oraux blancs autant que nécessaire pour arriver avec une préparation optimale devant le jury
- Apporter tous les compléments théoriques utiles pour mieux maîtriser la fonction de direction.

Un accompagnement sur mesure par mail, téléphone et vidéoconférence, selon votre rythme de travail, jusqu'à l'oral de soutenance. Vous préparez votre passage devant le jury par des simulations dans les conditions réelles de l'examen. Ces simulations ont lieu autant de fois que nécessaires, jusqu'au passage devant le jury.

L'accompagnement se déroule jusqu'à l'obtention complète du CAFDES par la VAE, sans supplément de prix. La formation est considérée comme terminée quand vous avez obtenu intégralement votre CAFDES par la VAE. Nous vous adressons alors toutes nos félicitations et vous souhaitons une bonne continuation pour la suite de votre parcours professionnel.

Une attestation de fin de formation est remise au stagiaire mentionnant les objectifs, la nature et la durée de la formation ainsi que les résultats de l'évaluation des acquis.

Attestation & certification :

Le suivi de l'exécution de l'action sera évalué grâce à des questions orales, la rédaction des différentes parties du livret 2 et la relecture par le formateur. Ces éléments permettront au(x) formateur(s) d'évaluer si le stagiaire a acquis ou non les acquis. L'obtention du diplôme constitue l'évaluation finale.

Equivalence, passerelle et suite de parcours

L'arrêté du 5 juin 2007 prévoit dans son annexe V la mise en ECTS (European Credits Transfert System) du CAFDES, afin de favoriser sa reconnaissance académique dans l'espace européen de l'enseignement supérieur. Deux modules de formation (DF1 et DF4) correspondent à des dispenses de droit pour le DEIS (Diplôme d'État en ingénierie Sociale).



Formation
**Obtenir
ma VAE
CAFERUIS**

réussir ma VAE

Parcours de formation

Présentation

La VAE CAFERUIS permet d'obtenir ce diplôme de cadre en construisant un mémoire professionnel qui présente vos expériences de chef de service. Rédiger ce livret 2 puis le présenter à l'oral devant un jury suppose la maîtrise d'une méthodologie spécifique complexe pour obtenir ce diplôme par la VAE.

Pour vous accompagner dans cette démarche, nous avons conçu un dispositif entièrement sur mesure avec un soutien méthodologique, un accompagnement à la rédaction et à la préparation de l'oral.

Durée et type de formation :

Durée et format sur mesure

Public :

Toute personne exerçant des fonctions de cadre ou de chef de service et souhaitant obtenir le CAFERUIS

Prérequis :

Avoir exercé des fonctions de cadre ou de chef de service de structure sanitaire, sociale ou médico sociale depuis plus de 1 an à temps plein

Tarif :

Sur mesure

Objectifs :

- Rédiger et déposer les livrets 1 et 2 de la VAE
- Réussir l'oral de soutenance
- Obtenir le CAFERUIS par la Validation des Acquis de l'Expérience
- Obtenir une reconnaissance institutionnelle de ses compétences de direction
- Accélérer son évolution professionnelle



Programme détaillé

Avec plus de 10 ans d'expérience dans les VAE CAFDES et CAFERUIS, nous nous engageons à vous accompagner jusqu'à l'obtention complète de votre diplôme sans supplément de coût.

Ainsi, si vous n'obtenez pas entièrement votre diplôme à la première présentation, nous vous accompagnerons pour une deuxième, voire une troisième présentation, jusqu'à ce que vous soyez diplômé (e) du CAFERUIS.

Temps 1

Faire connaissance, découvrir votre parcours professionnel, construire notre programme de travail

Nous personnalisons chaque accompagnement VAE pour répondre au mieux à vos demandes : supports sur mesure, organisation des contenus, choix des horaires et du rythme. La formation alterne temps de travail avec le formateur et productions individuelles, en fonction de votre progression.

Temps 2

Comprendre la méthodologie spécifique de la VAE CAFERUIS, les attentes du jury et le déroulé d'une VAE

Temps 3

Choisir des situations de travail correspondant aux 6 domaines de compétences à valider

Temps 4

Préparer l'oral de soutenance pour réussir l'entretien face au jury

Temps 5

Passer l'oral et obtenir son CAFERUIS

- Comprendre le sens et l'esprit de la VAE, les attentes du jury
- Rédiger son livret 1
- Les textes réglementaires de la VAE et les étapes de la démarche
- Maîtriser les référentiels d'activités et de compétences
- Maîtriser la méthodologie spécifique de la VAE
- Comment rédiger son livret 2 ?
- Comment réussir l'entretien face au jury ?

Les 6 domaines de compétences à valider sont les suivants :

- DC 1 : Conception et conduite de projets d'unité ou de service dans le cadre du projet institutionnel
- DC 2 : Expertise technique
- DC 3 : Management d'équipe
- DC 4 : Organisation du travail, gestion administrative et budgétaire d'une unité ou d'un service
- DC 5 : Communication, interface, gestion de partenariat
- DC 6 : Evaluation, développement de la qualité

L'accompagnement du formateur porte sur la construction de votre récit, les techniques d'expression écrite, les tournures à privilégier et celles à éviter, la clarification du propos pour les répondre aux attentes spécifiques du jury.

- Maîtriser la méthodologie de l'oral
- S'entraîner avec le formateur à des oraux blancs autant que nécessaire pour arriver avec une préparation optimale devant le jury
- Apporter tous les compléments théoriques utiles pour mieux maîtriser la fonction de direction.

Un accompagnement sur mesure par mail, téléphone et vidéoconférence, selon votre rythme de travail, jusqu'à l'oral de soutenance. Vous préparez votre passage devant le jury par des simulations dans les conditions réelles de l'examen. Ces simulations ont lieu autant de fois que nécessaires, jusqu'au passage devant le jury.

L'accompagnement se déroule jusqu'à l'obtention complète du CAFDES par la VAE, sans supplément de prix. La formation est considérée comme terminée quand vous avez obtenu intégralement votre CAFERUIS par la VAE. Nous vous adressons alors toutes nos félicitations et vous souhaitons une bonne continuation pour la suite de votre parcours professionnel.

Attestation & certification :

Une attestation de fin de formation est remise au stagiaire mentionnant les objectifs, la nature et la durée de la formation ainsi que les résultats de l'évaluation des acquis.

Le suivi de l'exécution de l'action sera évalué grâce à des questions orales, la rédaction des différentes parties du livret 2 et la relecture par le formateur. Ces éléments permettront au(x) formateur(s) d'évaluer si le stagiaire a acquis ou non les acquis. Enfin, la validation de la VAE constitue l'évaluation finale.

Equivalence, passerelle et suite de parcours

Conformément aux textes réglementaires, l'obtention du CAFERUIS dispense du Domaine de Formation 4 (Expertise de l'intervention sanitaire et sociale sur un territoire) du CAFDES.

Notre équipe



Nous vous accompagnons dans vos projets en créant des équipes sur mesure au service :

- **des êtres humains**, de l'enfance aux personnes âgées des professionnels aux personnes accompagnées. D'hexagone, de Corse, des Antilles, de Guyane, de l'Océan indien...

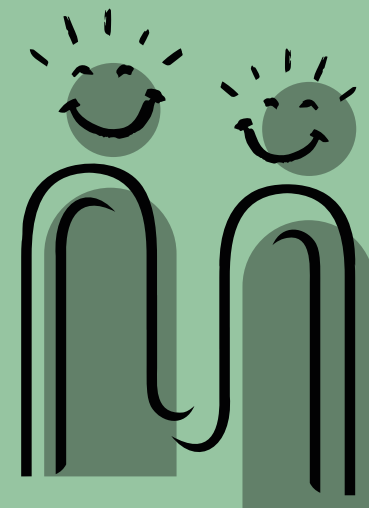
- **des organisations** pour animer les équipes, piloter, gérer, évaluer, développer l'intelligence collective

Vers l'épanouissement, le bonheur, le bien-être du corps et de l'esprit.

Le fonctionnement en binôme

Nous croyons profondément à la complémentarité, c'est pourquoi nous intervenons systématiquement en binôme.

Pour compléter nos expertises, croiser nos regards, faciliter la mise en mouvement en intelligence collective.



*Évoluer ensemble
vers l'équilibre
par la coopération
et l'intelligence Ouverte.*

Rencontrez le cœur de l'équipe

Anne Belay



Responsable pédagogique & formatrice

Éducatrice spécialisée de formation, chef de service diplômée, j'ai évolué dans le secteur sanitaire et social et la protection de l'enfance depuis 18 ans. J'ai également développé une entreprise de services à la personne aux Antilles, particulièrement pour l'accompagnement des enfants à domicile. J'ai accompagné durant 6 ans des familles et des enfants en milieu ouvert. Chef de service de 2018 à 2022, j'ai animé des équipes de professionnels exerçant des mesures d'assistance éducative en milieu ouvert (AEMO) et d'aide à la gestion du budget familial (AGBF). Mon expertise est de valoriser les compétences de tout individu et de renforcer ses ressources dans son environnement selon les principes de l'empowerment, ou pouvoir d'agir, du rétablissement et de la réhabilitation psychosociale. J'accompagne la mise en œuvre d'actions collectives pour permettre à la famille de se relier avec son écosystème sur son territoire de vie par une réelle co-construction des accompagnements avec les parents et les enfants, en permettant l'autonomie des professionnels et en assurant des dynamiques de travail en intelligence collective. Je participe également à l'évolution des organisations vers des logiques de plateforme de services afin de relier plus efficacement tous les champs de l'accompagnement humain.

Née en 1981, je suis mère de 2 petites filles, jumelles de 9 ans. Après 10 ans d'activité entre les Antilles et la Polynésie, je suis revenue à Pau, ma ville d'origine pour me rapprocher des miens.

Cynthia Garin



Assistante administrative et financière & formatrice

Après avoir passé trois années en classe préparatoire littéraire dans un établissement parisien renommé, Cynthia Garin décida de donner une nouvelle trajectoire à sa carrière en devenant Assistante de Direction. Après avoir obtenu son Brevet de Technicien Supérieur Assistante de Manager, mention Très Bien, elle travailla pendant plusieurs années au sein d'une grande entreprise internationale. Par la suite, elle devint assistante de direction puis responsable administrative et financière au sein de notre organisme de formation spécialisé dans le domaine sanitaire, social et médico-social.

Aujourd'hui, elle participe au bon fonctionnement de MEDD Consultants au quotidien en coordonnant toutes les ressources internes et externes permettant à l'activité de se réaliser concrètement. Son objectif : que les choses soient faites de manière optimale, dans les délais les plus courts possibles, avec la plus grande efficacité, tout en faisant en sorte que chaque acteur soit bien associé au processus de décision en intelligence collective.

Née en 1990 et mère de deux enfants, elle vit dans l'Est de la France.

Frédéric Mattei



Responsable pédagogique & formateur Président de Medd Consultants

Passionné par la transmission du savoir j'accompagne depuis plus de 30 ans des êtres humains dans leurs évolutions personnelles et collectives, avec la volonté permanente de respecter le rythme, le désir et le projet de chaque personne. Mon rôle est de faciliter ces évolutions en proposant des approches originales, reliant le corps et l'esprit, en créant des structures innovantes, des outils et méthodes pédagogiques sur mesure. Diplômé de Sciences Politiques et d'un MBA, j'ai créé et dirigé plusieurs organisations de travail, dans des domaines variés, formation professionnelle, santé, recherche scientifique, enseignement universitaire, réparation navale, insertion sociale, accompagnement du handicap. J'accompagne des dirigeants de tout type d'entreprises, des équipes éducatives, sociales et médico sociales, des personnes avec des handicaps physiques, psychiques ou intellectuels dans l'évolution de leurs pratiques, en intégrant ces approches pédagogiques innovantes centrées sur l'apprenant, pour permettre à chacun d'optimiser son parcours de vie et participer ainsi à ma mesure, à la grande transition en cours de l'humanité. Né en 1971, et père de 2 enfants de 20 et 12 ans, je vis à La Ciotat pour naviguer et être proche de la nature.

Les professionnels



Raphaël Bouloudnine

Consultant Santé mentale
Approche Rétablissement



Bruno Laprie

Responsable associatif
de l'offre de service



Astrid Potier

Cheffe de service
QVCT, Management



Stéphanie de Tourris

Consultante en
Reconversion professionnelle



Samuel Bouloudnine

Consultant Santé mentale
Approches systémiques



Marc Lovreglio

Consultant Montessori
Création de structures



Emmanuelle Roy

Consultante en
Reconversion professionnelle



Vous voulez nous rejoindre ?



Consultez nos profils recherchés sur :
www.meddconsultants.com/recrutement

Notre méthodologie



La pédagogie Montessori



La pédagogie Montessori est aujourd'hui reconnue dans le monde entier pour son efficacité et sa capacité à s'adapter à chaque apprenant.

De nombreuses études scientifiques ont démontré les vertus de cette approche dans l'accompagnement de tous les publics en situation de handicap, de l'autisme à Alzheimer.

Cette pédagogie favorise l'autonomie au quotidien de chaque apprenant, optimise son potentiel intellectuel et physique en respectant le rythme d'apprentissage.

Elle crée un cadre propre à l'épanouissement de chacun, privilégie la stimulation sensorielle, le libre choix d'activité, les approches ludiques pour favoriser le bien être de tous les acteurs au quotidien.

L'Empowerment



L'Empowerment permet à chaque personne de développer son autonomie et son pouvoir d'agir pour préparer sa vie future en société.

Cette approche systémique a pour objectif d'augmenter les capacités et la qualité de vie.

Elle permet de co-construire toutes les décisions de vie, structurer l'accompagnement sur les espoirs et les rêves, adapter la posture professionnelle à l'environnement des personnes et de leurs proches.

L'approche orientée Rétablissement, qui décline en pratique les principes de l'Empowerment, offre des outils concrets et efficaces d'accompagnement, évalués scientifiquement lors des expérimentations Logement d'Abord et Emploi d'Abord.

La méthode iO



L'Intelligence Ouverte considère chaque organisation comme un organisme vivant, dans lequel chaque participant peut nourrir le collectif et se nourrir du collectif à partir de 2 principes fondamentaux :

- **Le biomimétisme**
s'inspire du vivant pour penser harmonieusement les évolutions des organisations humaines dans leur environnement. Le fonctionnement de l'univers, du système solaire, de l'écosystème Terre, du corps humain ou de la biologie cellulaire sont ainsi des sources d'inspirations pour faire évoluer nos organisations de travail.

- **La chronodynamique**
pense l'accompagnement de chaque parcours de vie comme un processus inscrit dans un temps déterminé, avec un début, un déroulement et une fin. Ce processus se représente graphiquement. Il est compréhensible par tous les acteurs, peut se formaliser et se partager pour être amélioré.

innovation

Accessibilité
des personnes
en situations
de handicap



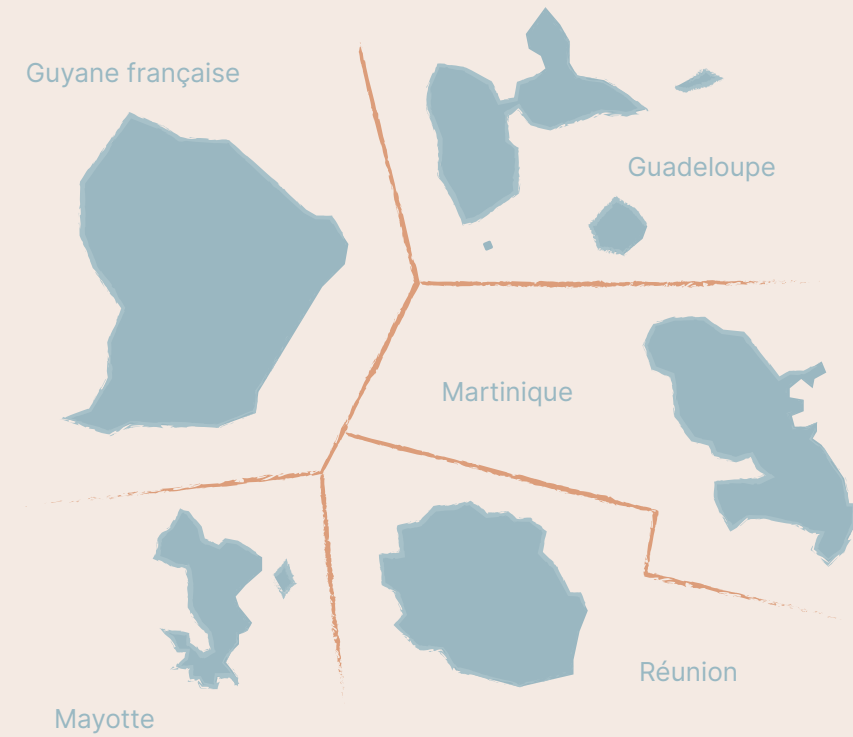
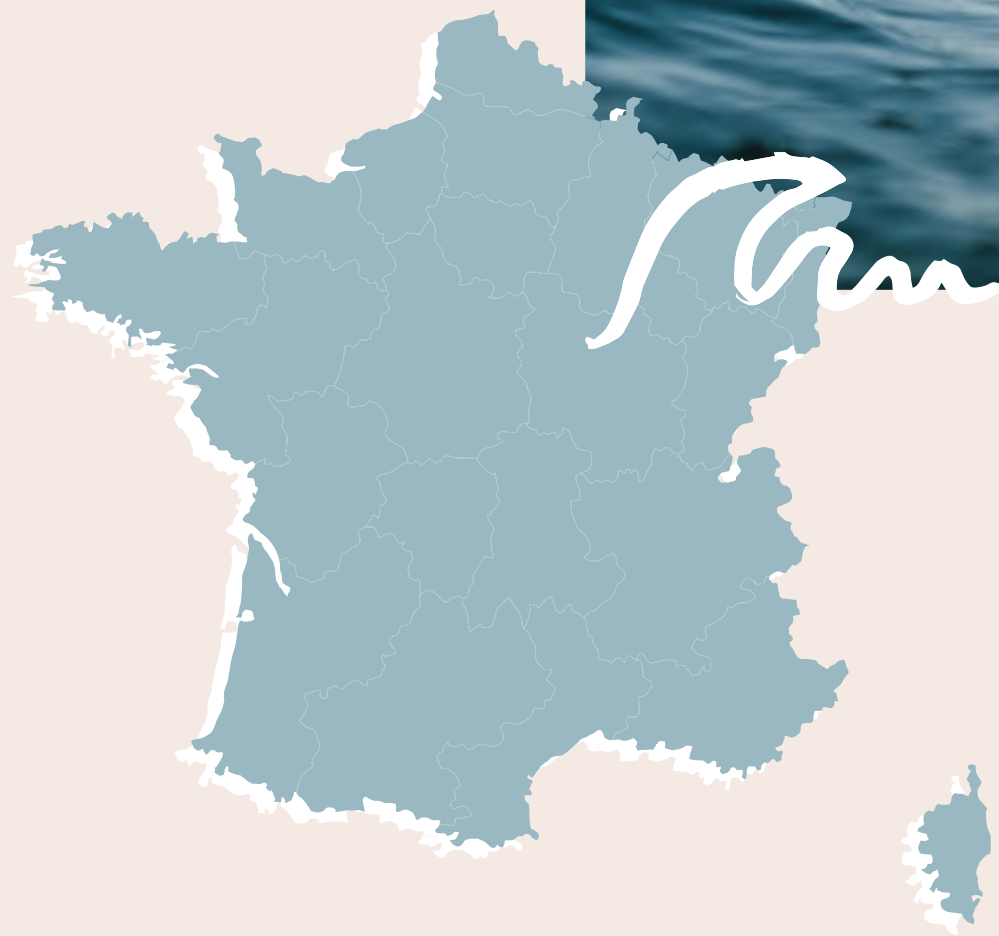
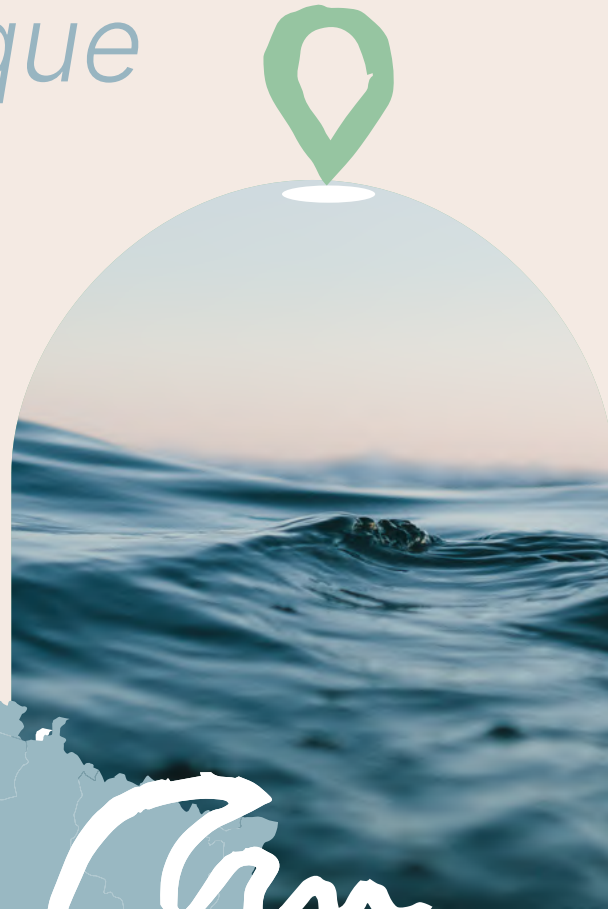
Nous adaptons
systématiquement l'accès
et/ou le contenu de nos
formations à votre handicap.

Merci de prendre contact
avec nous au
07 67 85 93 50

Implantation géographique



Créée à l'origine pour donner accès à la mer à toutes les personnes en situation de handicap, l'association à but non lucratif Mer et Développement Durable a rapidement développé son département formation, MEDD Consultants, pour proposer des formations sur mesure, co-construites systématiquement avec tous les acteurs concernés.



Nous pouvons intervenir

partout dans le monde

au sein de votre éco-système, et organisons des sessions de regroupement

dans des lieux dédiés proches de la nature et de la mer

pour favoriser les apprentissages dans les meilleures conditions possibles.



Les résultats MEDD Consultants



Depuis la création de MEDD, nous nous engageons sur le résultat des formations en mesurant concrètement les effets de nos actions, en partageant en intelligence collective ces résultats, en améliorant chaque prestation à partir des retours d'expérience.



+ de 6000

personnes accompagnées
dans leur quotidien

1756
stagiaires
formés

164
organismes
accompagnés

98%
de satisfaction
globale

5977
heures
de formation

“

Formation à la
méthodologie
participative très
intéressante !

”

“


Excellente
formation pour
aller vers « l'autre »,
aller vers « soi »
et aller ensemble.

”

“

L'animation est de
très bonne qualité.
Elle a permis de
nous décentrer
de nos pratiques
professionnelles
et de réfléchir
différemment
à notre implication.

”

Mais le mieux c'est encore 
de juger par vous-même !

www.meddconsultants.com

Tableau des formations

	Prix	Durée	Public	
01. <i>Créer de nouvelles dynamiques d'équipe</i>  1. Animer les équipes en intelligence collective	1 400€ TTC/pers Possible sur mesure	14h sur 2j en présentiel	Tous.tes	
	2. Améliorer les écrits professionnels	1 200€ TTC/pers Possible sur mesure	14h sur 2j en présentiel	Tous.tes
02. <i>Maîtriser CPOM et plateformes</i>  1. Webinaire Plateformes CPOM QVCT Montessori	Offert 30 places par session	1h à distance	Administrateurs, directeurs, cadres, professionnels de terrain	
	2. Séminaires Plateformes CPOM QVCT Montessori	1j 700€* TTC 3j 1 900€* TTC	1h à 3j à distance ou présentiel inter ou intra	Administrateurs, directeurs, cadres.
	3. Construire une plateforme de services	1 800 TTC Possible sur mesure	21h sur 3j en présentiel	Tous.tes
	4. Maîtriser et négocier le CPOM	1 400€ TTC/pers Possible sur mesure	14h sur 2j en présentiel	Dirigeants, administrateurs, responsables financiers d'ESMS
03. <i>Co-construire les parcours de vie</i>  1. Innover avec l'approche Montessori pour les enfants	Sur mesure	Personnalisée, en intra ou en inter	Cadres opérationnels, professionnels de terrain, aidants, personnes accompagnées	
				2. Innover avec l'approche Montessori pour les adultes
				3. Innover avec l'approche Montessori pour les personnes âgées
	4. Construire le Projet Personnalisé Numérique	Sur mesure	Sur mesure, en intra	Tous.tes. Présence des personnes accompagnées souhaitable
04. <i>Être accompagné.e individuellement</i>  1. Optimiser ou réinventer la fonction cadre	Sur mesure	Sur mesure	Toute personne animant des équipes de travail	
05. <i>Réussir ma VAE</i>  1. Réussir ma VAE CAFDES	Sur mesure	Sur mesure	Direction	
	2. Réussir ma VAE CAFERUIS	Sur mesure	Sur mesure	Toute personne exerçant des fonctions de cadre ou chef de service

Conditions Générales de Vente



1. ORGANISATION DE VOTRE FORMATION

Avant la formation :



Pour chaque formation inter entreprise (réunissant des personnes issues de plusieurs organisations différentes autour d'un programme pré établi), vous pouvez nous préciser vos attentes, votre situation et toutes les informations qui vous paraissent utiles pour nous permettre de préparer au mieux notre intervention.

Vous déterminez vos objectifs et les résultats que vous voulez obtenir en participant à cette formation, le montant de la formation est à verser avant le démarrage de la session pour confirmer votre inscription.

Pour chaque formation intra entreprise (réunissant des personnes d'une même organisation autour d'un programme élaboré sur mesure), nous construisons avec vous les contenus, la durée et la progression pédagogique en fonction de vos attentes. Nous déterminons ensemble le coût de la session.

A partir du programme indicatif que nous vous proposons, vous fixez les objectifs et les résultats que vous voulez obtenir.

Pendant la formation :



Vous évaluez régulièrement la qualité de la prestation avec le formateur. Celui-ci adapte ses interventions en fonction de vos retours.

A l'issue de la formation :



Vous évaluez vos acquis, votre progression et les résultats obtenus. Si vous n'êtes pas satisfait de la qualité de la prestation, vous transmettez vos observations à MEDD Consultants dans les 15 jours suivants la session réalisée (à partir du questionnaire d'évaluation de fin de formation, par mail ou courrier recommandé) pour préciser les motifs de votre insatisfaction.

MEDD Consultants procédera dans un délai d'un mois, au remboursement de la prestation :

- à hauteur de 100 % des frais pédagogiques pour toute formation inter entreprise

- à hauteur de 50 % des frais pédagogiques pour toute formation intra entreprise

Si vous le souhaitez, vous pourrez choisir de suivre une autre session sur le même thème ou sur tout autre thème vous intéressant.

En cas de formation comprenant plusieurs sessions, l'une ou l'autre des parties pourra alors interrompre la prestation ou décider d'un commun accord de sa poursuite après correction des dysfonctionnements identifiés.

2. RÈGLEMENT

Il est à effectuer avant le début de la formation par virement bancaire en précisant le nom du ou des inscrits (Compte Crédit Coopératif N° 42559 00032 41020016322 44) ou par chèque à l'ordre de « MEDD Consultants ».

Le stagiaire ou l'employeur règlera le coût de la formation à MEDD Consultants et se fera rembourser directement par son OPCO.

En cas d'annulation, MEDD Consultants s'engage à rembourser :

La totalité des sommes versées pour une annulation intervenant jusqu'à 15 jours avant le début de la formation.

80% des sommes versées pour une annulation intervenant moins de 15 jours avant le démarrage de la formation.

Un financement directement par un OPCO devra faire l'objet d'un accord préalable de MEDD Consultants, l'attestation de prise en charge financière par l'OPCO et la convention de formation signée doivent parvenir à MEDD Consultants avant le début de la session.

3. ENGAGEMENT QUALITÉ

Toutes les formations respectent le même processus qualité selon les normes QUALIOPI.

A l'inscription : Analyse de votre situation, de vos pratiques, de vos attentes, élaboration de votre dossier pédagogique personnalisé. Sélection des intervenants.

Personnalisation des contenus. Création des supports numériques et papiers.

Lors de chaque intervention : Construire la progression pédagogique en fonction de vos demandes, élaborer avec vous des outils spécifiques à vos publics, construire un scénario pédagogique conforme à vos attentes et aux exigences QUALIOPI, privilégier les formations actions et la pratique professionnelle.

Après chaque session : Vous fournir tous les compléments pédagogiques utiles, suivre la mise en oeuvre sur le terrain, intégrer vos retours pour construire les prochaines sessions et les suites éventuelles de votre parcours, vous rembourser les sommes versées à exception des frais engagés pour votre accueil.

4. INSCRIPTION

L'inscription peut se faire par téléphone, mail, bulletin d'inscription ou directement sur le site de MEDD Consultants. Elle est effective après le règlement du montant de la formation ou la transmission de la prise en charge par l'OPCO et la signature de la convention de formation. Le tarif indiqué comprend tous les frais pédagogiques de la formation : location de salle, supports pédagogiques papier et numériques, les petits-déjeuners, déjeuners et boissons.

En cas d'inscription de plusieurs stagiaires du même organisme vous bénéficiez de 10% de remise sur la 2e inscription, 20% sur les inscriptions suivantes. Si vous souhaitez organiser cette formation en intra établissement, nous sommes à votre disposition pour analyser votre demande et élaborer un devis. Une convocation vous est adressée avant la formation. Elle précise, le lieu, les horaires, les moyens d'accès et toutes les informations utiles à votre formation.

Chaque stagiaire devra signer une liste d'émargement, nécessaire à l'établissement d'une attestation de présence, expédiée au responsable du suivi de l'inscription après la formation.

5. ANNULATION - REMPLACEMENT

Toute annulation devra se faire par écrit à l'adresse info@meddconsultants.com. Jusqu'à deux semaines avant la date de la formation, le remboursement se fera sans frais. Au-delà de cette date, un montant de 20% du coût de la formation est dû. Un participant peut se faire remplacer à tout moment, sans frais, sous réserve d'informer MEDD par écrit et de transmettre le nom et les coordonnées du remplaçant avant la formation. MEDD Consultants se réserve le droit d'annuler ou de reporter une session. Vous pourrez opter pour le remboursement des sommes versées, l'émission d'un avoir, ou l'inscription sur une autre session.

6. RESPONSABILITÉ

L'employeur, ou le participant, s'engage à souscrire et maintenir en prévision et pendant la durée de la formation une assurance responsabilité civile couvrant les dommages corporels, matériels, immatériels, directs et indirects susceptibles d'être causés par ses agissements ou ceux de ses préposés au préjudice de MEDD Consultants, des formateurs ou des participants à la formation. MEDD Consultants se réserve le droit de refuser tout participant qui ne serait pas à jour de ses paiements, d'exclure un participant dont le comportement gênerait le bon déroulement du stage ou qui ne respecterait pas les consignes données par le formateur, ou qui aurait procédé à de fausses déclarations lors de l'inscription et ce, sans indemnité.

7. PROPRIÉTÉ INTELLECTUELLE

Les supports de cours et l'ensemble des documents diffusés dans le cadre de cette formation sont en diffusion libre selon les règles de diffusion des Licences Creative Commons.

CC : Licence Creative Commons

BY (Paternité) : l'oeuvre peut être librement utilisée, à la condition de l'attribuer à MEDD Consultants et le cas échéant à l'auteur en citant son nom.

NC (Non Commercial) : Pas d'utilisation commerciale : Les supports de cours sont réservés aux utilisations non commerciales, les utilisations commerciales restent soumises à l'autorisation de MEDD Consultants. Il est notamment interdit de reproduire, directement ou indirectement, en totalité ou en partie, de représenter, de commercialiser d'adapter, de modifier, de traduire ou de diffuser ces documents à des fins commerciales sans l'autorisation expresse, préalable et écrite de MEDD Consultants ou de ses ayants droit.

SA (ShareAlike) : Partage des conditions initiales à l'identique : MEDD Consultants autorise les modifications de ces supports de cours à condition d'être destinataire de ces modifications. Les modifications devront être proposées au public sous les mêmes options Creative Commons : CC-BY-NC-SA.

8. CONFIDENTIALITÉ INFORMATIQUE ET LIBERTÉS

Conformément aux dispositions de la Loi n°2004-801 du 6 août 2004 et au RGPD, les informations concernant les participants sont destinées exclusivement à MEDD Consultants. Les participants peuvent accéder à ces informations et en demander la rectification.

Contactez-nous



info@meddconsultants.com
2102 Voie romaine
13600 Ceyreste
Tel : +33 (0)7 67 85 93 50

SIRET : 523 451 052 00030

Nous vous accompagnons sur mesure,
et pour cela nous avons besoin de mieux
vous connaître avant de vous proposer
une prestation qui vous convienne.

Si vous avez un projet, un besoin
identifié, des difficultés à surmonter,
contactez-nous, nous pourrons échanger
directement et réfléchir ensemble aux
meilleures solutions possibles.

Organisme de formation certifié Qualiopi